

GÄRTNERN UND FREIZEITGESTALTUNG IM EHEMALIGEN GLEISBETT

» AUF DEN EHEMALIGEN GLEISANLAGEN DES GÜTERBAHNHOFES PLACWITZ IST IN DEN LETZTEN SECHS JAHREN ETWAS NEUES ENTSTANDEN – EINE PARKANLAGE, DIE BÜRGER ZUSAMMEN MIT DER STADT LEIPZIG GEPLANT UND GESTALTET HABEN. DIESER BÜRGERPARK – DER BÜRGERBAHNHOF PLACWITZ – LIEGT ZWISCHEN KLEINZSCHOCHER, GRÜNAU UND PLACWITZ UND VERBINDET MIT SEINEN ASPHALTIERTEN FUB- UND RADWEGEN DIESE STADTTIELE.

TEXT: GINGKO

Auf dem Gelände zwischen Antonienstraße und Plagwitzer Bahnhof können Bürger die vielen entstandenen Angebote auf dem Gesamtgelände für ihre Freizeitgestaltung im Grünen nutzen. Sie werden durch die Initiative Bürgerbahnhof Plagwitz (IBBP) koordiniert, die gleichzeitig auch der Ansprechpartner gegenüber der Stadt Leipzig ist. Thorsten Mehnert, Mitglied der Koordinierungsgruppe der IBBP: „Wir Bürger haben uns zu sehr daran gewöhnt, dass Politik und Verwaltung als Dienstleister das

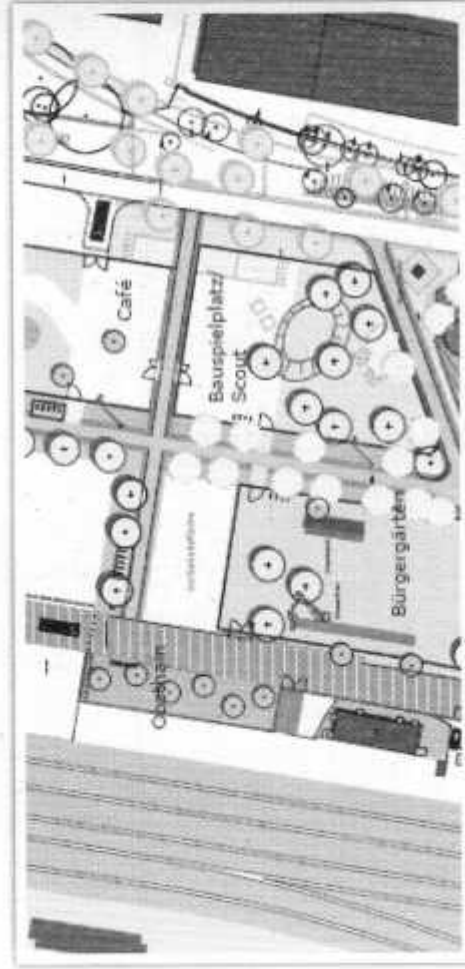


Bild: Archiv IBBP - Ausschnitt aus den Planungsunterlagen Plagwitzer Bahnhof - Nordkopf

für uns erledigen. Mit dem Ergebnis sind wir jedoch nicht immer zufrieden, wollen unsere Vorstellungen direkt einbringen. Aber wie? Sich nur beteiligen (lassen) oder ohnmächtig zu Wutbürgern werden, das reicht nicht. Nur wenn wir Leipzig aktiv mitgestalten und selbst Verantwortung übernehmen, können wir eine Stadt zu unserer Stadt machen.“

So entstanden viele unterschiedliche Orte für Erholung und Freizeitaktivitäten wie der Kinderbauspielplatz „Wilder Westen“, der aus der Klingensteinstraße in den Park umgezogen ist. Abenteuerlustige Kinder können dort unter sozialpädagogischer Anleitung und Aufsicht nach Herzenslust hämmern und schrauben, um in Holz ihrer Fantasie Ausdruck zu verleihen. Pfadfinder haben hier auch einen Zeltplatz erhalten, auf dem sie sich regelmäßig treffen und gegenseitig herausfordern können. Die ANNALIN-DE ist mit ihrem Projekt „Obstgarten“

vertreten. In den nächsten Jahren wird auf ca. 3500 Quadratmetern eine urbane Streuobstwiese mit alten, regionalen Sorten entwickelt. Der Obstgarten wird Schau- und Experimentierfläche für Obstanbau in der Stadt. In den Flächen ist auch noch viel Platz für gärtnerische Abenteuer, die sich von dem Gewohntenen unterscheiden wollen. Spannend! Am sogenannten Nordkopf verleitet ein Spielplatz mit Gerätschaften auch mal Erwachsene sich mit ihrem Kind in eine Schaukel zu setzen oder an den Kletterfelseln ihnen sichernd zur Seite zu stehen. Veranstaltungen wie „Westbesuch“ mit seinem Flohmarkt und kulturellen Angeboten haben nach ihrem Umzug aus der Karl-Heine-Straße auf der großen Freifläche stattgefunden, weitere sind geplant. Ein weiteres Projekt auf dem Areal sind die „Bürgergärten“. Auf dem über 2000 m² großen eingezäunten Gelände sind grundsätzliche Voraussetzungen für die zukünftige Betreuung

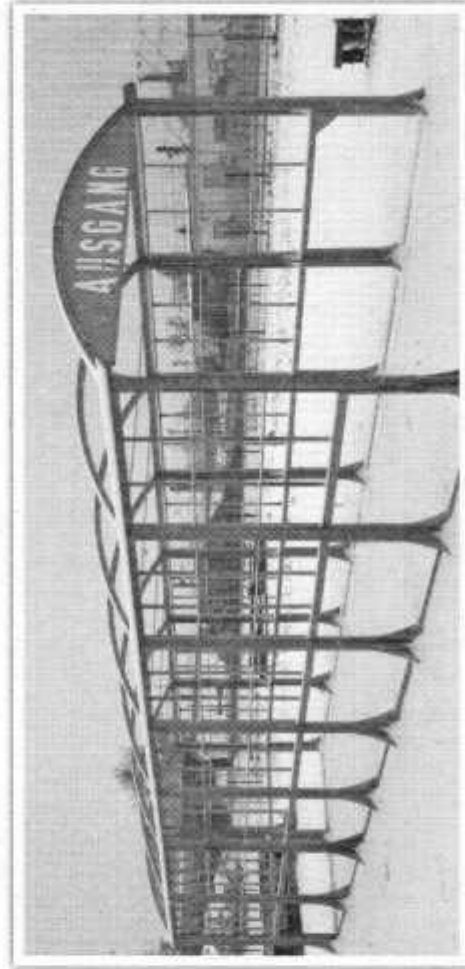


Bild: Gingko - „Einhausung“ im Winterschlaf

bis zur offiziellen Eröffnung des Parks am 24. September 2015 bewerkstelligt worden. Dazu gehörte auch der Boden- austausch. Hierzu wurden die Reste des alten Gleisbetts bis zu einer Tiefe von 60 cm ausgebagert und durch Ackerboden ersetzt. Eine installierte Wasser- und Stromeinheit gewährleistet zukünftig die Energieversorgung.

Das optische Highlight auf dem Gelände ist die sogenannte Einhausung (siehe Foto). Sie diente früher als Überdachung der Fußgängertunneltrasse auf dem Plagwitzener Bahnhof und soll an ihrem jetzigen Standort den Aktiven und ihren Gästen in den Bürgergärten als Unterstand dienen. Dafür müssen aber noch die Bedachung, die Verglasung und der Fußboden in die Konstruktion eingebaut werden. Hierzu wird noch tatkräftige und fachliche Unterstützung gesucht. Auch für zukünftige Sitzgelegenheiten, die aus vor Ort eingelagerten Natursteinen entstehen sollen, sind noch geschickte Hände erforderlich. Wer immer schon mal Gleise verlegen wollte, kann dieses auf einem kleinen Stück Schotter ausprobieren, auf denen dann in Zukunft ein offener Wagon stehen soll. Oder wie wäre es, die sogenannte „Sommerbrause“ zu installieren? Der ehemalige Schwenkarm diente zum Auffüllen von Dampflok mit Wasser. Zukünftig soll sie die Besucher im Sommer erfrischen. Zurzeit wird er in einer Fachwerkstatt restauriert. Auch der Wege- und Beetebau ist eine noch anstehende Aufgabe. Bei der Planung ist an Hochbeete

gedacht, auf denen Gemüse geerntet werden kann. Ergänzende Zierpflanzen sollen die Anlage optisch auflockern. Ursprünglich waren auch ein lehrreicher Kräutergarten sowie ein Erlebnispfad geplant, die über eine Maßnahme des Arbeitsamtes realisiert werden sollten. Leider wird dieses Projekt in dieser Form jedoch nicht umgesetzt.

Neben dem Ballspielfeld entsteht außerhalb des eingefriedeten Geländes ein artenreicher Obstgarten, der auch als Schaugarten dienen soll. Die Pflanzen können gespendet werden. Eine Patenschaft für einen Baum mit aktiver Pflege wie z. B. den Schnitt bietet sich an. Die spätere Ernte lockt als Belohnung. „Wir freuen uns über jegliche Art von Beteiligung und Nutzung der Bürgergärten.“ sagt der Koordinator der Bürgergärten Toralf Zinner. „Auch für das Einbringen und Realisieren anderer Ideen sind wir jederzeit offen. Die Grundidee dieser Bürgergärten ist, sich mit anderen zu treffen und seine Freizeit im Grünen zu gestalten – ohne in eine Vereinsstruktur eintreten zu müssen. Einfach mal vorbeischauen, sobald die Witterung wieder Außentätigkeiten zulässt!“

» KONTAKTDATEN AUF SEITE 19

EIN DRUCK

IMPRESSUM

REDAKTION EINDRUCK
REDAKTION.EINDRUCK@GMAIL.COM

CHEFREDAKTEUR
DANIELA BOULTANG

LEBENDIG
STEPHANIE WELK

TREIBLART
CAROL

PROJEKTLEITUNG
SUSANNE COHN

PROJEKTKOORDINATION
LEANNE FÜRSTBÄCHER
TEL. 0341 – 231 604 22

HEIMGARTEN
HAB - AUBILÖHNGS- UND
BESCHÜDIGUNGSGESellschaft
DES RFA WfH

GESCHÄFTSSTELLE SACHSEN/
THÜRINGEN

GESCHÄFTSSTELLE LEIPZIG
LWKSOMIC
ERICSTRASSE 31
04249 LEIPZIG

inab
Innovations-Druckerei

jobcenter
Leipzig

» HIER EINE ZUSAMMENFASSUNG WICHTIGER KONTAKT-DATEN DER ARTIKEL UNSERER AKTUELLEN AUSGABE.

HABEN SIE FRAGEN?
REDAKTION.EINDRUCK@GMAIL.COM

02 JAHRZEITUNGSELD

Städtteilanden Leipzigiger Westen
Volker Turner
Karl-Heino-Straße 54
04229 Leipzig
Tel.: 0341 / 33 75 60 30
kontakt@leipzigervesten.de

Schaubühne Lindenfels
René Reinhardt
Karl-Heino-Straße 50
04229 Leipzig
Tel.: 0341 / 48 46 20
www.schaubuehne.com

06 BÜRGERSCHAFTSBLATT

Webseite:
www.buergerbahnhof-plagwitz.de
Direktkontakt zu den Nutzergruppen:
www.buergerbahnhof-plagwitz.de/kontakt

E-Mail:
Buergeraemte@buergerbahnhof-plagwitz.de

09 EINERKUNSTZEITUNG

Adresse:
Schloßstr. 113
04207 Leipzig

Öffnungszeiten:
Samstag 10-16 Uhr

Webseite:
dampfbahnmuseum.de

11 SUCHZENTRUM

Anschrift
Plautzstraße 18
04179 Leipzig

Ambulant betreut:
Wochen
Tel.: 0341 / 24 67 66 62

Tagestreff „Jugend“
Mo-Fr
08:00-16:00 Uhr

Sa-So
09:00-15:00 Uhr

Straßenzeitung „Kipfel“
Mo-Fr
09:00-15:45 Uhr

Sa-So
09:00-14:45 Uhr

Mobilis Streetworker
„Von der Straße ins
Leben“
Mittwoch
10:00-16:00 Uhr

SBB „Jugend“
Montag / Dienstag
9:00-18:00 Uhr

Mittwoch
11:00-18:00 Uhr

Donnerstag
09:00-18:00 Uhr

Freitag
09:00-13:00 Uhr

Sa-So
geschlossen

„DRUG SCOUT“
Montag / Freitag
11-15 Uhr

Dienstag / Donnerstag
13-17 Uhr

Mittwoch
geschlossen

Sa-So
geschlossen

Wohnprojekt „Domplatz“
Tel.: 0341/3016234

Arbeitsmarkt
„S.W.L.N.G.“
Tel.: 0341 / 24 14 91 8

15 KLEBERZEITUNG

Filmvorführungen
Schaubühne Lindenfels
Montag: 20Uhr

Webseite:
www.schaubuehne.com