

Ressourcen teilen – Gemeinwohl stärken

depot

Stiftung „Ecken wecken“
Leipzig, Juli 2018

Was ist das depot & wozu dient es?

Das **depot will durch Teilen von Ressourcen das Gemeinwohl stärken und nachhaltige Entwicklung weiter voran bringen**

Das depot ist eine Plattform, welche

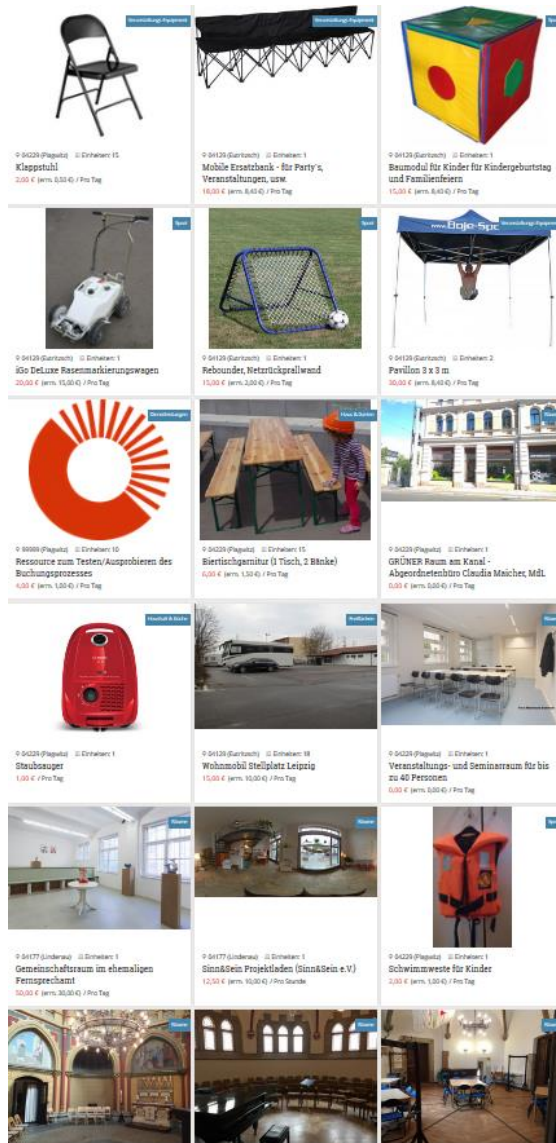
- ☀ das Teilen von Ressourcen (Dingen und Dienstleistungen) einfacher und attraktiver macht
- ☀ durch viele dezentrale Lagerorte eine gute Erreichbarkeit von Ressourcen gewährleistet
- ☀ alle Menschen und Organisationen einer Stadt/Region teilhaben lässt
- ☀ und die in der aktuellen Version 1.0 in Leipzig seit diesem Jahr in Betrieb ist

Die Plattform verfolgt folgende Ziele:

- ☀ Durch Bildung für nachhaltige Entwicklung zum Teilen motivieren und den Verbrauch natürlicher Ressourcen reduzieren
- ☀ Begegnungen und Nachbarschaft im Quartier fördern
- ☀ Kooperationen innerhalb der Zivilgesellschaft stärken
- ☀ Gemeinwohl-Organisationen besonders (auch finanziell) unterstützen

Wer kann was zu welchen Bedingungen in das depot einstellen?

Anbieter entscheiden selbst, welche Ressourcen sie einstellen. Gemeinwohl-Organisationen haben mehrere Zusatznutzen



Jede/r kann alles als Ressource einstellen ...

- was für andere voraussichtlich einen Nutzen hat
- Beispiele s. Bilder

Gemeinwohl-Organisationen profitieren besonders

- Dazu zählen: gemeinnützige, mildtätige/kirchliche Organisationen, Vereine, Stiftungen, öffentliche Institutionen, Initiativen. Diese können:
 - Ressourcen zu Selbstkostenpreisen der jeweiligen Ressourcen-Anbieter nutzen
 - Eigene Ressourcen durch Mitnutzung schneller amortisieren
- Und in der besonderen Rolle eines Regional-Partners zudem:
 - Menschen/Organisationen im Quartier für die eigene Arbeit begeistern und stärker an die eigene Organisation binden
 - Aus Verleihungen auch finanziell profitieren (Gewinnteilung unter allen Regional-Partnern sobald Gewinne entstehen)

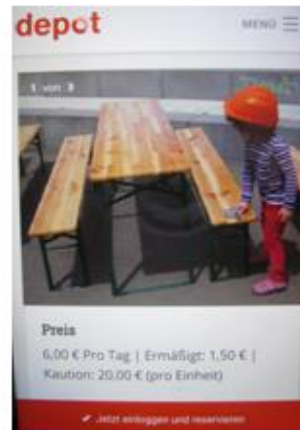
Wie funktioniert das depot?

Mit dem **depot** kann man eine Ressource schnell und unkompliziert buchen

1. Kategorie wählen, z.B.

- Bürogräte
- Haushalt & Küche
- Möbel
- Räume
- Transportmittel
- Werkzeug & Maschinen
-

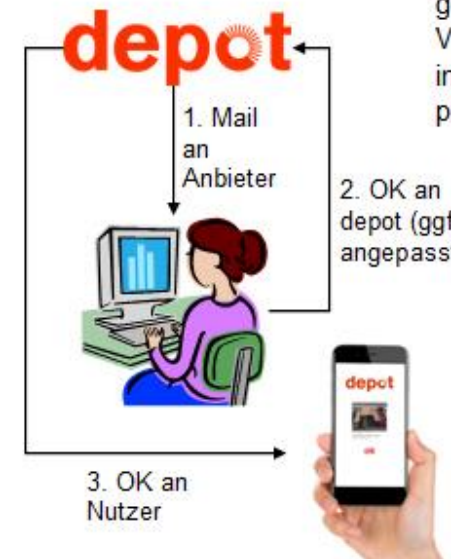
2. Gewünschte Ressource ansehen



3. Verfügbarkeit prüfen & reservieren



4. Reservierung prüfen & bestätigen



5. Übergabe/ Rücknahme

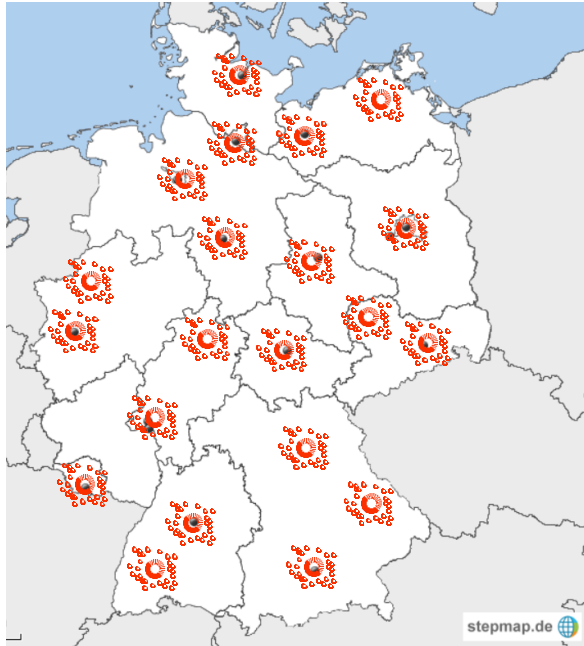
- Dazu nutzt Anbieter ggf. den generierten Verleihvertrag inkl. Übergabeprotokoll

Der administrative Aufwand des Teilens wird konsequent minimiert durch:

- 🌀 Buchungs- und Sperrzeitenkalender
- 🌀 Digitale Buchungsprozesse inkl. E-Mail-Benachrichtigungen
- 🌀 Generierung von Verleihverträgen

Welches ist der nächste Entwicklungsschritt?

Die weiterentwickelte **depot**-Version 2.0 ermöglicht es **Gemeinwohl-Organisationen in ganz Deutschland, die Plattform mitzunutzen** ¹⁾



Geplante neue Funktionen in V 2.0, Auszug:

- Eigene Subdomain je Regional-Partner:
<Name Stadt/Region>.depot.social
- Logo und Text eines Regional-Partners erscheinen gut sichtbar auf der Webseite
- Ausgewählte Inhalte/Ressourcen einer Region können in die eigene Webseite des Regional-Partners integriert werden
- Abholort einer Ressource wird im depot über eine Karte dargestellt
- Ressourcen können auch nach Entfernung zum Standort des Nutzers gesucht werden
- Reservierungsdaten einer Buchung werden als Kalenderexport für private Kalender der Ressourcen-Anbieter bereitgestellt
- Management-Oberfläche, über die jeder Regional-Partner alle Nutzer/Anbieter, Ressourcen und Buchungen seiner Region verwalten kann

1)

Voraussetzung: Organisationen, die das depot in Ihrer Stadt/Region als s.g. Regional-Partner anbieten möchten, müssen Zwecke gem. Abgabenordnung § 52-54 verfolgen.

Wie wird man Regional-Partner und was bedeutet diese Rolle?

Regional-Partner des **depots wählen ihre PLZ-Gebiete und schließen einen Social Franchising-Vertrag mit der Stiftung „Ecken wecken“ ab**

Aufgaben & Aufwand der Regional-Partner in Ihrem Stadtgebiet/Stadt/Region:

- ☀️ Aufbau einer regionalen Community von Ressourcen-Nutzern/Anbietern – Aufwand abhängig von Qualität der bestehenden Netzwerke des Regional-Partners
- ☀️ Freigabe von neuen Ressourcen im depot, um sicherzustellen, dass diese Gemeinwohl-Organisationen zum Selbstkostenpreis angeboten werden – Ø 5 min./Ressource
- ☀️ Bearbeitung von Gemeinwohl-Anträgen von Organisationen, i.d.R. Prüfung online bereitgestellter Freistellungsbescheide – Ø 5 min./Organisation
- ☀️ Kosten: Solange kein Gewinn erreicht wird, max. 100 €/Jahr

Sie erhalten dafür von der Stiftung:

- ☀️ Bereitstellung der Plattform inkl. Subdomain, Hosting/Wartung, Weiterentwicklung und technischem Support für ihre Nutzer
- ☀️ Unterstützung beim Aufbau ihrer regionalen Community, u.a. mit (lokal anpassbaren) Werbematerialvorlagen, zentralen Social-Media-Kanälen
- ☀️ Mitgestaltungsmöglichkeiten künftiger depot-Versionen über ein Regional-Partner-Gremium
- ☀️ Gebietsschutz für die gewählten/betreuten PLZ-Gebiete

Wie ist der Zeitplan?

Noch in diesem Jahr soll ersten Regional-Partnern eine Mitnutzung des **depots** ermöglicht werden

Meilensteine (jeweils 2018):

- ☀️ Redaktionsschluss für Funktionalitäten depot-Version 2.0: 15. August
- ☀️ Entwicklungsstart V 2.0: im September
- ☀️ Abschluss erster Social Franchise-Verträge: im Oktober
- ☀️ Erste Regional-Partner können mit der Plattform arbeiten: im Dezember

Interessiert?

Wenn Sie Interesse an einer Regional-Partner-Rolle haben, freuen wir uns über Ihre Kontaktaufnahme

Stiftung
Ecken
wecken

- ☀ Thorsten Mehnert, Vorstand
- ☀ Stiftung „Ecken wecken“
- ☀ vorstand@stiftung-ecken-wecken.de
- ☀ 0341 - 24 19 274

depot

Ressourcen teilen – Gemeinwohl stärken