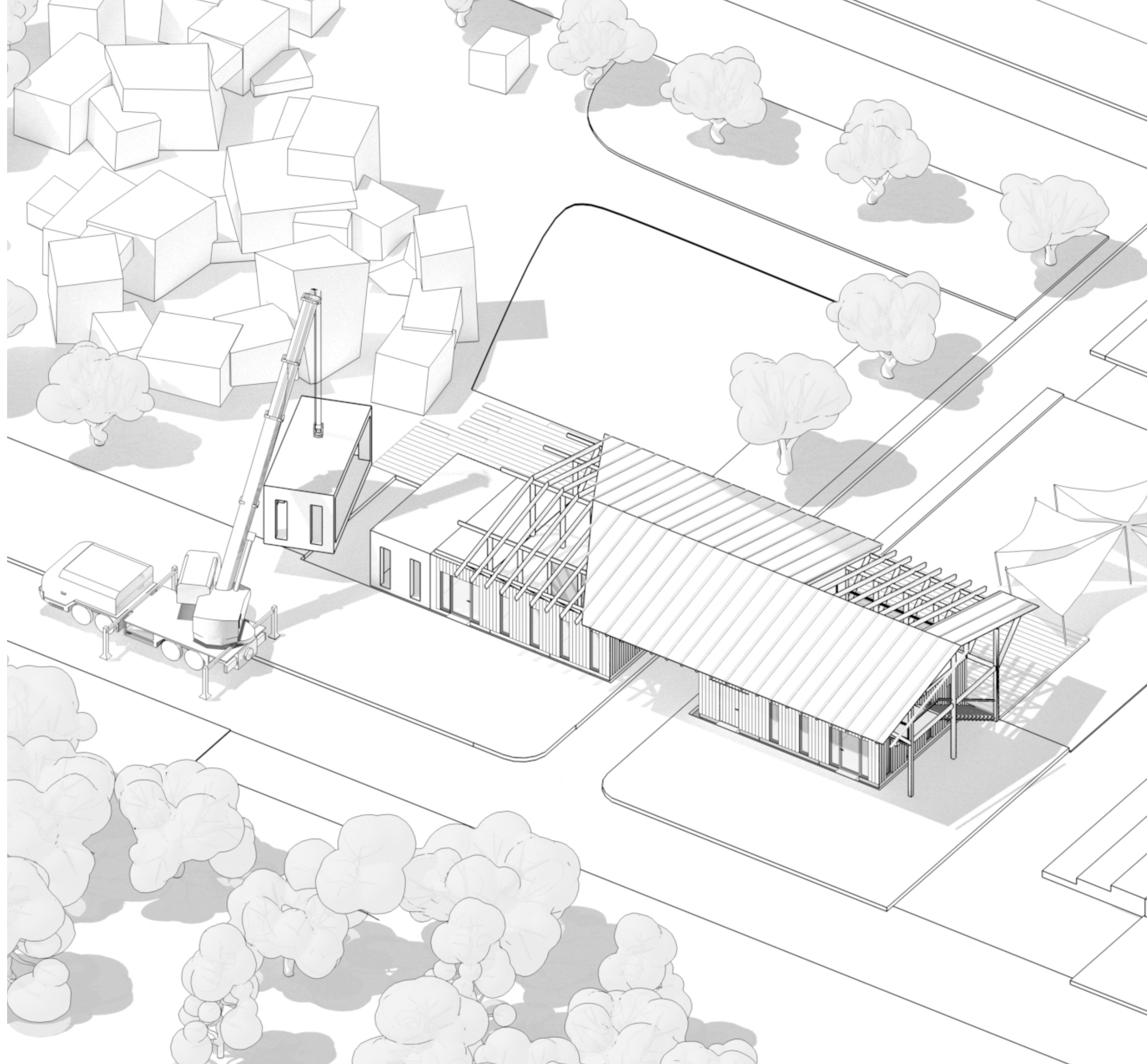
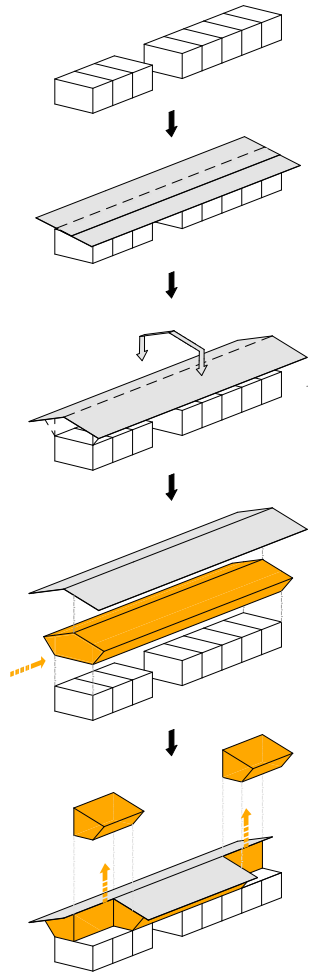
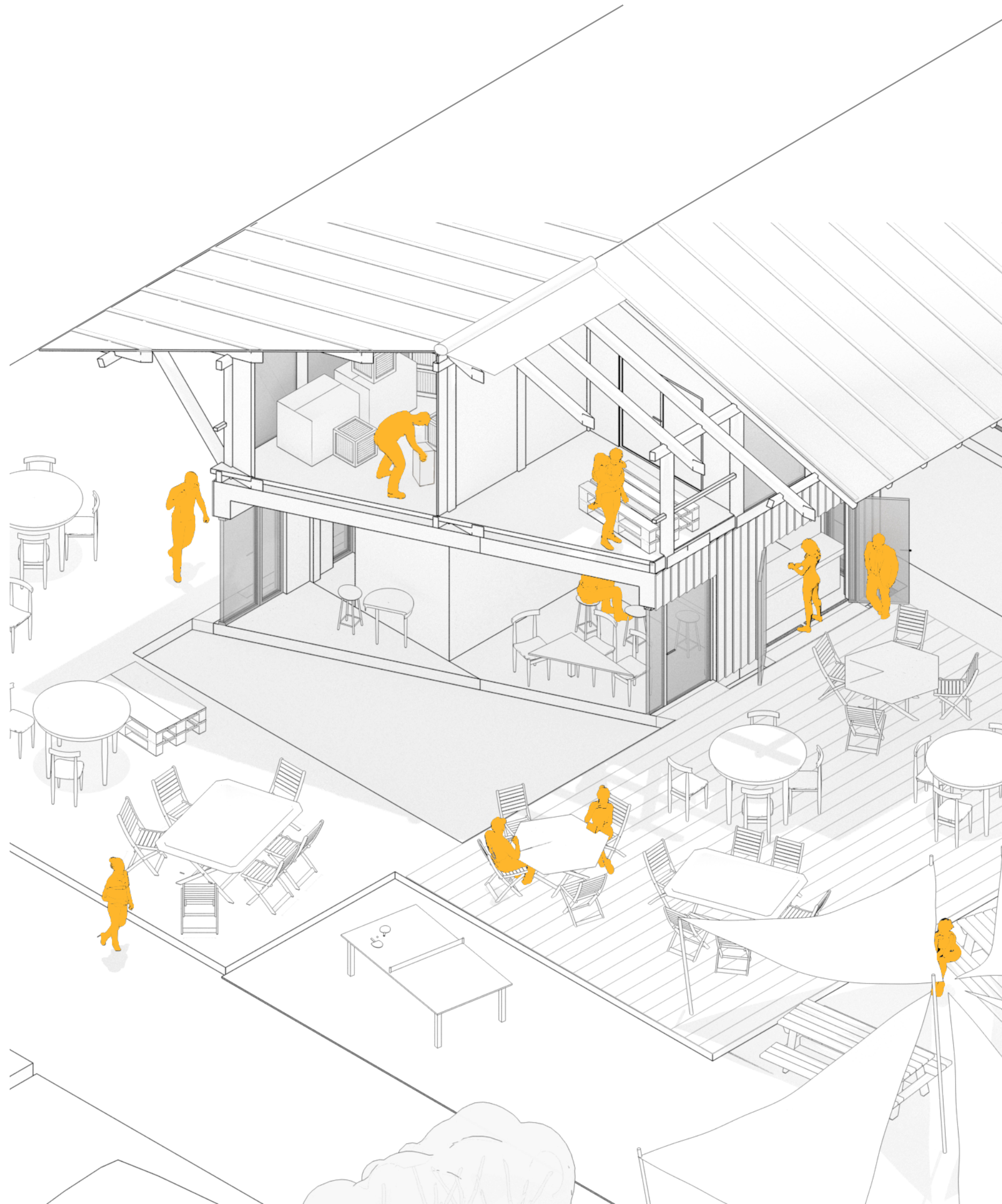
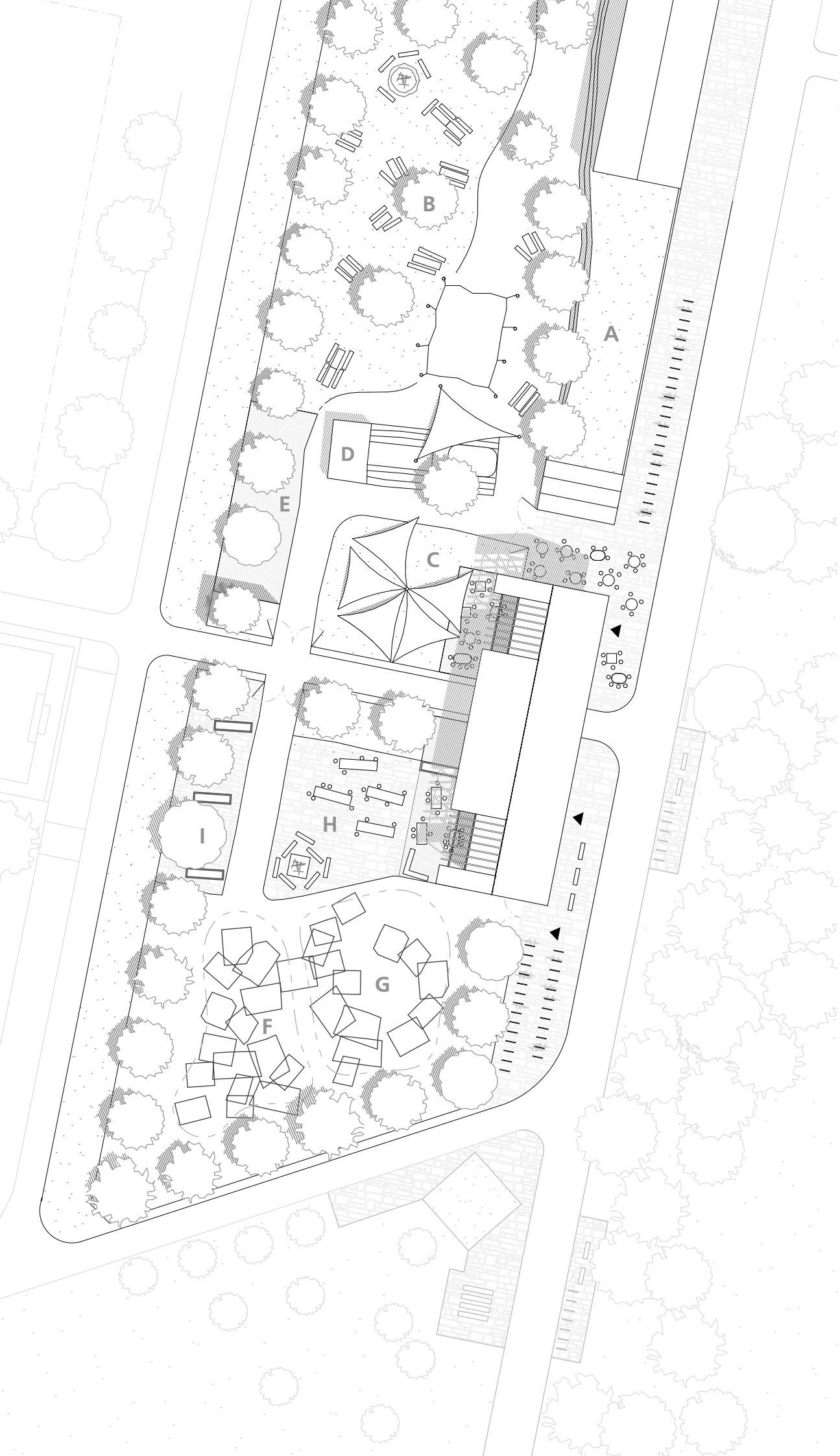


BÜRGER BAHNHOF

Der Bürgerbahnhof Plagwitz bekommt ein neues Quartiershaus. Das Grundstück des Heiter bis Wolkig wird mit dem Bauspielplatz durch ein gemeinsam nutzbares Haus verbunden. Das Erdgeschoss ist in einer Holzmodulbauweise errichtet, die dem Ort einen Warmraum schafft und die ganzjährige Nutzung ermöglicht. Die flexible Bauweise erlaubt es je nach Platzbedarf zu erweitern oder zu verkleinern. Die Module sind umnutzbar, sodass sie an anderer Stelle weiterverwendet werden können. Die Errichtung des Hauses könnte in mehreren Etappen ablaufen, sodass nicht alles auf einmal finanziert werden müsste. Die Module auf Nord- und Südseite könnten unabhängig voneinander errichtet werden. Das Dach könnte ebenso erst durch einen provisorischen Dachstuhl ausgebaut sein. Die Dachbedeckung soll dabei weiter verwendet werden.

HTWK Leipzig | 02 Stegreifentwurf | WS22/23
Leonhard Rump | Lennard Corbach | Karl Rögner







Das neue Quartiershaus bietet den Menschen einen gemeinsamen Versammlungsort für Workshops, Veranstaltungen, Bildung oder auch Freizeitgestaltung. Die benötigte Fläche dafür bietet das Erdgeschoss, welches sich an vielen Stellen zum Außenraum öffnet und somit die Freifläche als Nutzfläche mit einbezieht. Das großzügige Obergeschoss dient mit Platz zum Verstauen und Lagern, aber auch zum Kommunizieren und Entspannen auf den Dachterrassen.

Die neue Adresse bietet eine Anlaufstelle und Ort der Begegnung für die Bewohner des Viertels. Es entsteht eine verstärkte Interaktion zwischen Innen- und Außenraum, die dem gesamten Areal des Bürgerbahnhofs einen Mehrwert bietet.

- Lageplan:
- A- Sitzsteig und Freitrepp
 - B- Streuobstwiese
 - C- möglicher Veranstaltungsbereich
 - D- Außenbar
 - E- Naturterrassen
 - F- dauerhafte Projektfläche I
 - G- dauerhafte Projektfläche II
 - H- temporäre Projektfläche
 - I- Gemüsegarten

- Grundriss:
- 1- Café
 - 2- Küche
 - 3- Lager und Anlieferung
 - 4- Veranstaltungs-/ Mehrzweckraum
 - 5- Teeküche/ Veranstaltungsbar
 - 6- Werkstatt
 - 7- Dachterasse
 - 8- Lagerfläche

